

科目	受験生記入欄		(ア)	(イ)
和声アルテルネ課題 (作曲)	科	声種:	受験番号	
4枚のうちの1枚目	専攻	楽器:	番	

転載厳禁

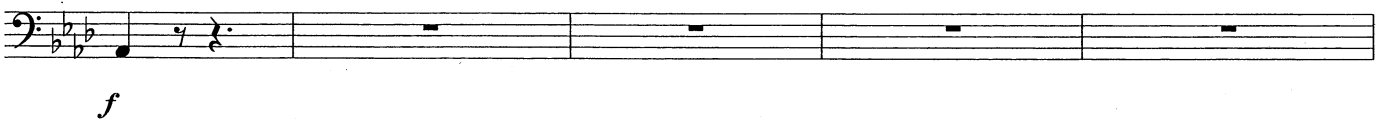
2023年度東京藝術大学音楽学部大学院修士課程 作曲科エクリチュール研究分野専攻 入学試験課題

(和声: アルテルネ)

次のアルテルネ課題を四声体で実施しなさい。

Allegro assai

B.D



Meno mosso ----- Andante

C.D

