

科 目	受 験 生 記 入 欄		
和 声 (作曲第1回) (ソプラノ課題) 1 枚のうちの1 枚目	学 科 :	楽 器 :	受 験 番 号
			番

(ア)

(イ)

**転載厳禁**

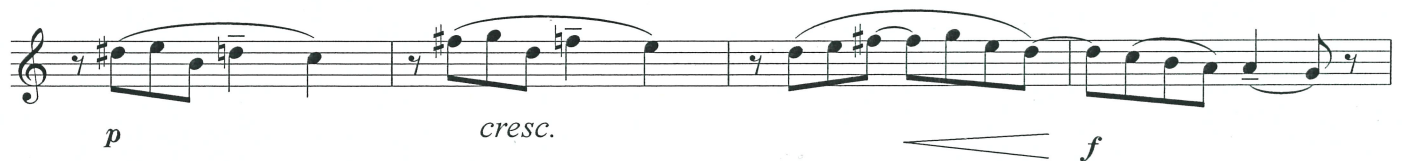
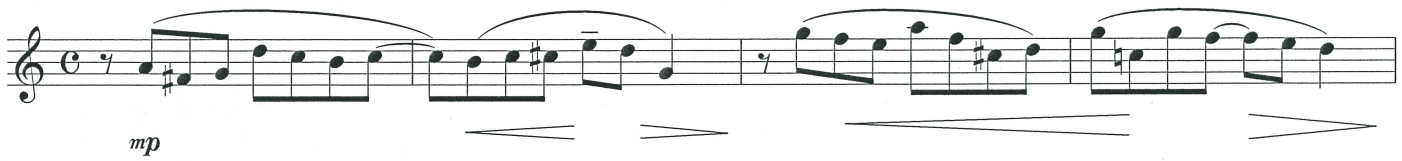
2024年度 東京藝術大学音楽学部 作曲科作曲専攻・エクリチュール専攻 入学試験課題

( 和 声 )

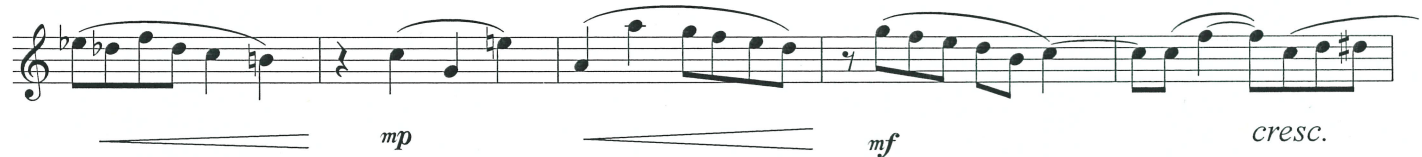
次のソプラノ課題を、四声体で実施しなさい。

★ 答案に氏名を書かないこと

*Andantino cantabile e espressivo*



*ritenuto ----- a tempo molto espress.*



*ritenuto -----*

