

科 目	受 験 生 記 入 欄		(ア)	(イ)
和声付け (作曲) 2枚のうちの1枚目	科 声種:	受 験 番 号		
	専攻 楽器:	番		

転載厳禁

2024年度東京藝術大学大学院修士課程 作曲科エクリチュール専攻
入学試験課題

(数字付き低音による視奏)

次の低音数字による課題に和声をつけて弾きなさい。

$\text{♩} = 60$



科 目	受 験 生 記 入 欄		(ア)	(イ)
和声付け (作曲) 2枚のうちの2枚目	科 声種：	受 験 番 号		
	専攻 楽器：	番		

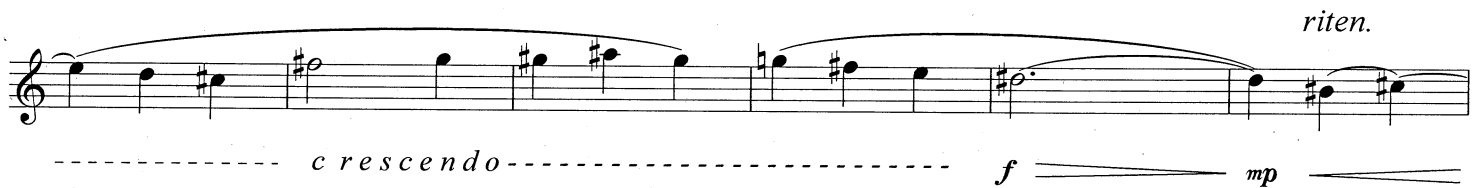
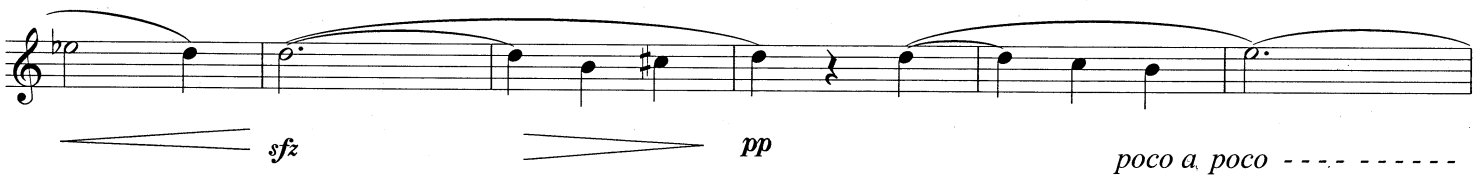
転載厳禁

2024年度 東京藝術大学音楽学部 大学院修士課程 作曲科 エクリチュール専攻 入学試験課題

(旋律の和声付け)

次の旋律に和声を付けて演奏しなさい。(旋律も演奏すること。)

Moderato



Più mosso

